



MAISON CHARBON

Luxueus wonen
in hartje Pittem

LAFAUT
— immogroep —



Thuiskomen op een plek
waar mensen belangrijk zijn





Inhoud

Concept **p 11**

Een unieke combinatie p 11

Hoog wooncomfort p 14

Grote groene tuin p 17

De omgeving **p 18**

Pittem leeft p 18

Alles vlakbij p 21

Pittem, de feestgemeente p 22

De ideale centrumligging p 25

Maison Charbon **p 27**

Het gebouw p 27

Overzicht p 28

Handelsruimten p 30

Gebouw A p 35

Gebouw B p 51

Gebouw C p 62

Gebouw D p 74

Kelderplan p 82

De architect **p 86**

GC architecten p 86

Contact & verkoop **p 88**

Op onze website www.charbonpittem.be
vindt u ook prachtige 360° beelden.









Maison Charbon in hartje Pittem is een woonplek die werkelijk al het beste combineert; Uw eigen privétuin of terras en een grote groene ruimte om te delen, landelijk wonen en toch alles in de buurt. Het authentieke dorpsgevoel en tegelijk een vlotte verbinding naar de naburige steden.

De centrumligging en de mooi aangelegde binnentuin maken dit project al bijzonder aantrekkelijk, maar de sterkste troef van dit appartementsgebouw is zijn oost-west oriëntatie. Hierdoor zijn quasi alle appartementen echte doorzon appartementen met ruime lichtinval dankzij de grote raampartijen.

Dit projectboek laat u zien dat zorgeloos en comfortabel landelijk wonen echt mogelijk is. Wij wensen u een mooie ontdekkingstocht doorheen Maison Charbon.





Hoog wooncomfort op maat van elke bewoner

Dit uniek nieuwbouwproject telt in totaal 35 luxe appartementen met een woonoppervlakte van 68 tot 164 m² en 2 handelsruimten. Elk appartement heeft een terras en/of privétuin en toegang tot de gemeenschappelijke tuin.

Er zijn 31 appartementen met twee slaapkamers, 2 appartementen met één slaapkamer en 2 appartementen met drie slaapkamers. De kelder telt 39 autostaanplaatsen, 41 bergingen en een grote fietsenstalling.

Maison Charbon is een eigentijds luxueus woonproject dat beantwoordt aan de woonverwachtingen van vandaag. Hoog wooncomfort is hier gegarandeerd dankzij zijn ideale oriëntatie, de grote raampartijen met zicht op de tuin, prima isolatie en een perfecte afwerking.

De hedendaagse en tegelijk tijdloze architectuur van het gebouw straalt klasse uit. De baksteenstructuur en grote ramen tot op de vloer versterken de huiselijke uitstraling. Dankzij de aflopende structuur van het appartementsgebouw, de grote groene doorgang naar de tuin en een alternerende gevelafwerking ontstaat er een dynamische architectuur die nooit verveelt.

- ✓ Doorzon appartementen
- ✓ Mooi aangelegde tuin
- ✓ Grote raampartijen
- ✓ Ruime ondergrondse kelder
- ✓ Kwaliteitsvolle afwerking
- ✓ Aangename én praktische centrumligging









Extra ademruimte dankzij de grote private tuin

Een appartement met terras en/of privétuin dat uitgaat op een grote gemeenschappelijke tuinzone pal in het dorpscentrum, dat mag u vrij uniek noemen. Het toont aan dat bij dit project de levenskwaliteit van de bewoners voorop staat. Er werd letterlijk extra ademruimte gecreëerd door bewust te kiezen voor open ruimte. Hier zal u zich niet bevangen of ingesloten voelen maar zal u een gevoel van openheid en bewegingsvrijheid ervaren dankzij de rustige, groene achtertuin.

Deze tuin zal een plek zijn om tot rust te komen en een ontmoetingsplek tussen burens. Wanneer u vrienden of familie op bezoek heeft, dan kan u even met hen in deze aangename groenzone verpozen.

De penthouses van Maison Charbon profiteren ook volop van deze grote tuin. Naast natuurlijk het gebruik ervan, zal vanop de ruime terrassen het wijdse gevoel nog intenser beleefd worden.

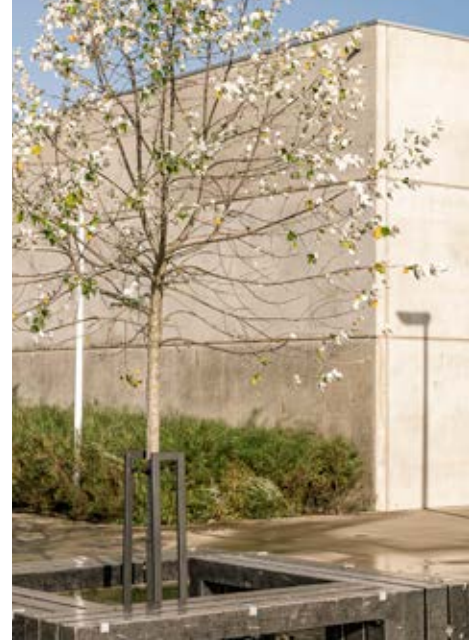
Pittem leeft!

Het landelijke Pittem ligt in het hart van de provincie West-Vlaanderen tussen Brugge en Kortrijk. Verweven in het zachtglooiende landschap en met de spits van de Onze Lieve Vrouwkerk als eeuwenoud herkenningspunt.

Pittem is nog een écht dorp zoals u die niet vaak meer vindt. Maar weinig gemeenten in Vlaanderen zijn zo levendig en warm als Pittem dankzij een bloeiend verenigingsleven en haar betrokken inwoners. Meer dan honderd verenigingen met elk hun activiteitenkalender en maar liefst vier slaggers, vijf warme bakkers, zeven cafés en tal van horecazaken kleuren deze gemeente. Sportclubs, jeugd- en muziekverenigingen, seniorenclubs en culturele organisaties zorgen ervoor dat in dit dorp voor elke inwoner altijd iets te beleven valt.









Alles vlakbij

Door de centrale ligging van Maison Charbon in Pittem bevindt alles zich op wandelafstand; winkels, scholen, banken, bakkers, horeca of de plaatselijke bibliotheek... u bent er zo. Pittem is een groen dorp omringd door velden en akkers die uitnodigen voor

een rustige wandeling of een heerlijk avondlooptje. Doordat alles zo vlakbij is, zal u ook altijd iemand vinden om een praatje met te maken. Kortom, modern leven en het echte dorpsgevoel worden in dit nieuwbouwproject prachtig gecombineerd.





Pittem, de feestgemeente

Pittem zal u aanspreken door zijn landelijke karakter waarin u tot rust komt. Maar vergis u niet, een Pittemnaar weet wat feesten is. Als u niet uit de streek bent dan zal u half juli uw ogen niet geloven wanneer u in Pittem de Zotte Maandag meebeleeft. Dan wordt er immers een gigantisch volksfeest gehouden dat lijkt op carnaval in volle zomer. Praalwagens van allerhande verenigingen, de lokale fanfares en de inhuldiging van de nieuwe deken van de Sint-Elooisgilde vullen de straten en iedereen feest mee.





Feesten en spelen voor klein en groot

Ook voor kinderen is het belangrijk dat ze wonen op een plek waar ze zich kunnen uitleven. Aan keuze geen gebrek. Er is de speeltuin aan de sporthal voor de allerkleinsten, sport- en experimenteerkampen ingericht door de sportdienst, speelplein- en tienerwerking en tal van jeugdverenigingen zoals de Chiro, KLJ of KSA. En vergeten we niet de vele sportclubs en verenigingen met een aanbod voor kinderen en jongeren.





De ideale centrumligging





Maison Charbon

Bij Maison Charbon kan u een keuze maken uit een ruim aanbod van 35 luxe appartementen en 2 handelsruimten verdeeld over vier niveau's. Er zijn 31 appartementen met twee slaapkamers, 2 appartementen met één slaapkamer en 2 appartementen met drie slaapkamers. Elk appartement heeft een woonoppervlakte van 68 tot 164 m² en beschikt over een terras en/of privétuin. Er is toegang voor alle bewoners tot de gemeenschappelijke tuin. Mensen die op zoek zijn naar superieur wooncomfort hebben de keuze uit vijf exclusieve penthouses. Wij stellen dit graag allemaal aan u voor.

Overzicht units

	OPPERVLAKTE	SLAAPKAMERS	OPP. PRIVATE TUIN/TERRAS
Gelijkvloers			
Handelsruimte A.0.1	106,49 m ²	-	-
Handelsruimte A.0.2	107,43m ²	-	-
A.0.3	92,05 m ²	2 slaapkamers	tuin 29,90 m ²
A.0.4	86,95 m ²	2 slaapkamers	tuin 30,42 m ²
B.0.5	96,91 m ²	2 slaapkamers	tuin 40,51 m ²
B.0.6	93,51 m ²	2 slaapkamers	tuin 54,39 m ²
C.0.7	68,25 m ²	1 slaapkamer	tuin 47,10 m ²
C.0.8	96,48 m ²	2 slaapkamers	tuin 37,18 m ²
D.0.9	108,98 m ²	3 slaapkamers	tuin 50,15 m ²
D.0.10	103,87 m ²	2 slaapkamers	8,92 m ²
D.0.11	89,11 m ²	2 slaapkamers	tuin 45,12 m ²

Eerste verdieping

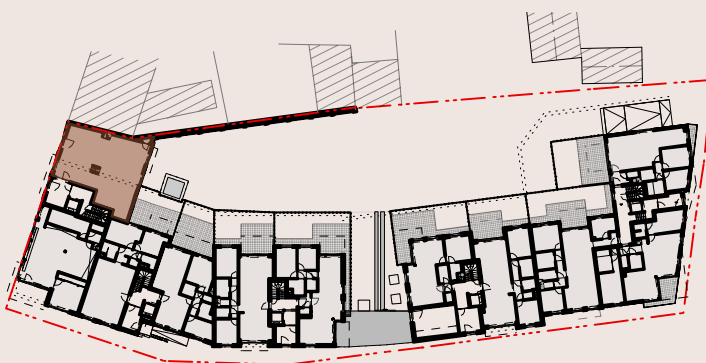
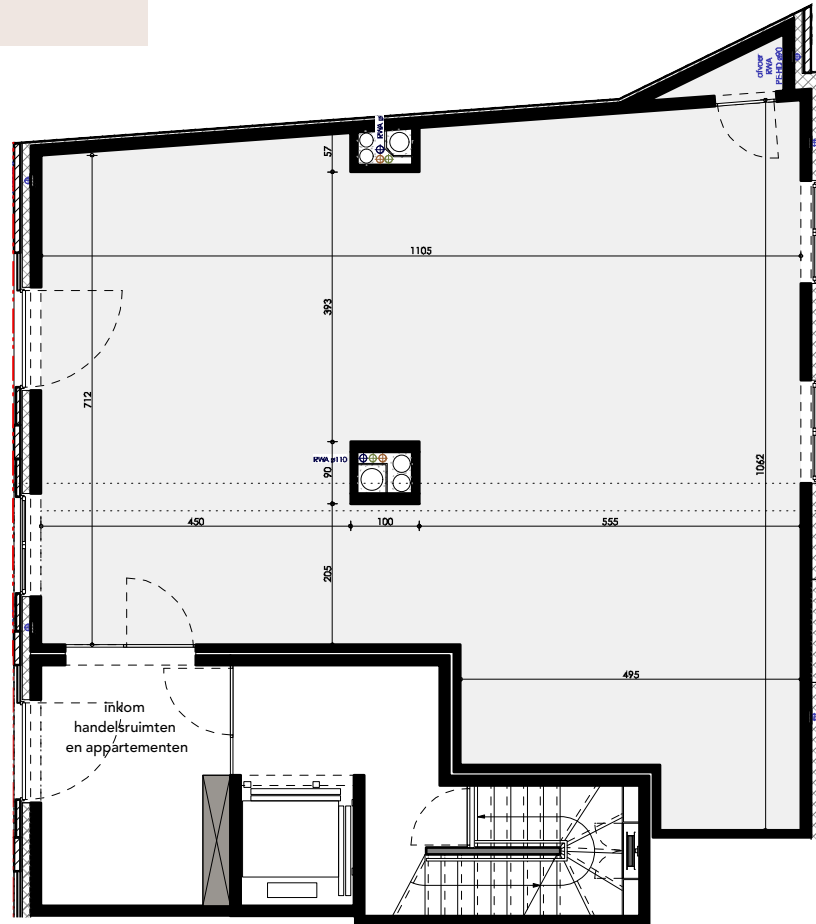
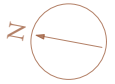
A.1.1	108,12 m ²	3 slaapkamers	13,19 m ²
A.1.2	113,89 m ²	2 slaapkamers	14,62 m ²
A.1.3	92,55 m ²	2 slaapkamers	10,79 m ²
A.1.4	89,93 m ²	2 slaapkamers	9,68 m ²
B.1.5	95,07 m ²	2 slaapkamers	13,75 m ²
B.1.6	110,35 m ²	2 slaapkamers	13,33 m ²
C.1.7	108,76 m ²	2 slaapkamers	14,93 m ²
C.1.8	96,49 m ²	2 slaapkamers	14,11 m ²
D.1.9	108,98 m ²	3 slaapkamers	11,91 m ²
D.1.10	108,21 m ²	2 slaapkamers	11,10 m ²
D.1.11	101,04 m ²	2 slaapkamers	11,65 m ²

	OPPERVLAKTE	SLAAPKAMERS	OPP. PRIVATE TUIN/TERRAS
Tweede verdieping			
A.2.1	109,09 m ²	2 slaapkamers	10,24 m ²
A.2.2	113,89 m ²	2 slaapkamers	16,27 m ²
A.2.3	92,56 m ²	2 slaapkamers	10,79 m ²
A.2.4	89,93 m ²	2 slaapkamers	9,68 m ²
B.2.5	95,08 m ²	2 slaapkamers	13,75 m ²
B.2.6	110,35 m ²	2 slaapkamers	13,33 m ²
C.2.7	108,76 m ²	2 slaapkamers	14,93 m ²
C.2.8	96,49 m ²	2 slaapkamers	14,11 m ²
D.2.9	107,66 m ²	2 slaapkamers	11,91 m ²
D.2.10	125,64 m ²	2 slaapkamers	35,05 m ²
Derde verdieping			
A.3.1	172,61 m ²	3 slaapkamers	55,56 m ²
A.3.2	96,09 m ²	2 slaapkamers	25,02 m ²
B.3.3	75,97 m ²	1 slaapkamer	18,58 m ²
B.3.4	85,26 m ²	2 slaapkamers	26,33 m ²
C.3.5	145,47 m ²	3 slaapkamers	59,80 m ²

HANDELSRUIMTE A.0.1

* meubilair niet inbegrepen

Niveau 0
Oppervlakte 106,49m²



verkocht



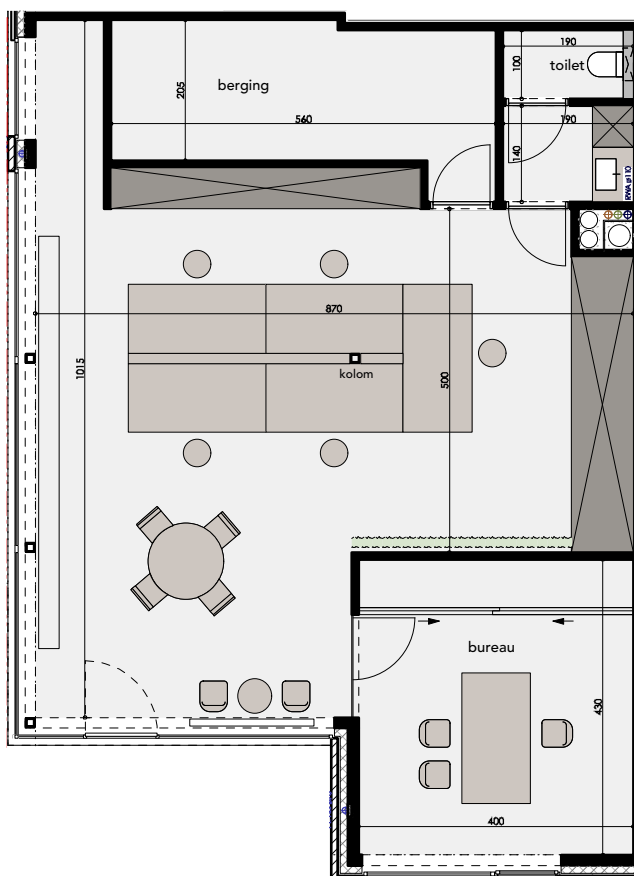
HANDELSRUIMTE A.0.2



* meubilair niet inbegrepen

Niveau 0

Oppervlakte 107,43m²



verkocht





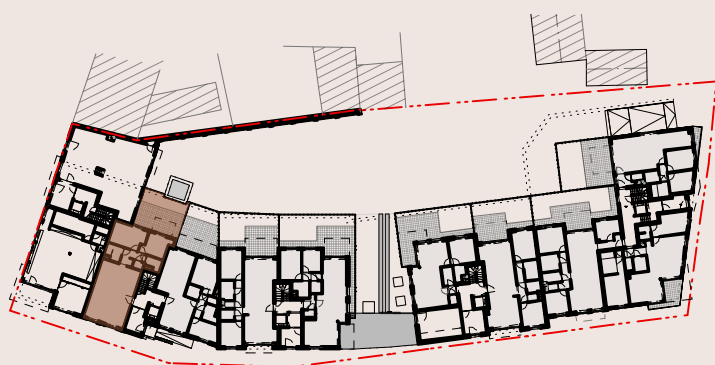
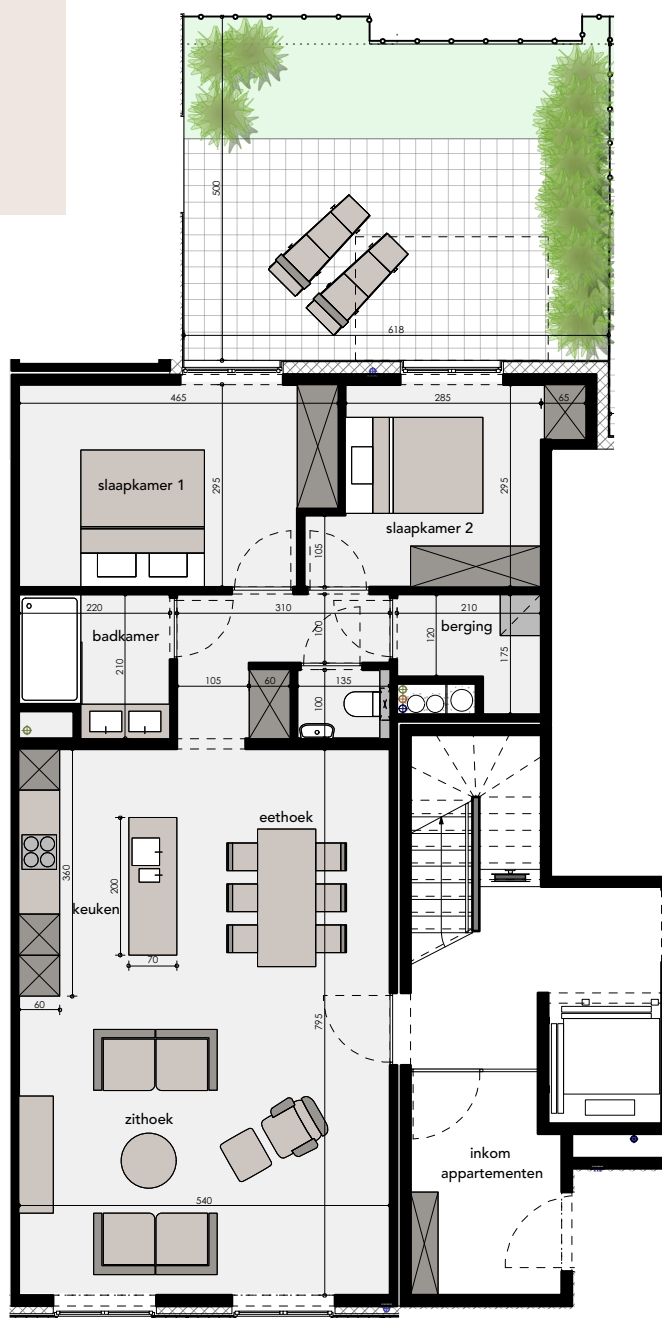


APP A.0.3

* meubilair niet inbegrepen



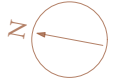
Niveau	0
Slaapkamers	2
Oppervlakte	92,5m ²
Tuin	29,9m ²



verkocht

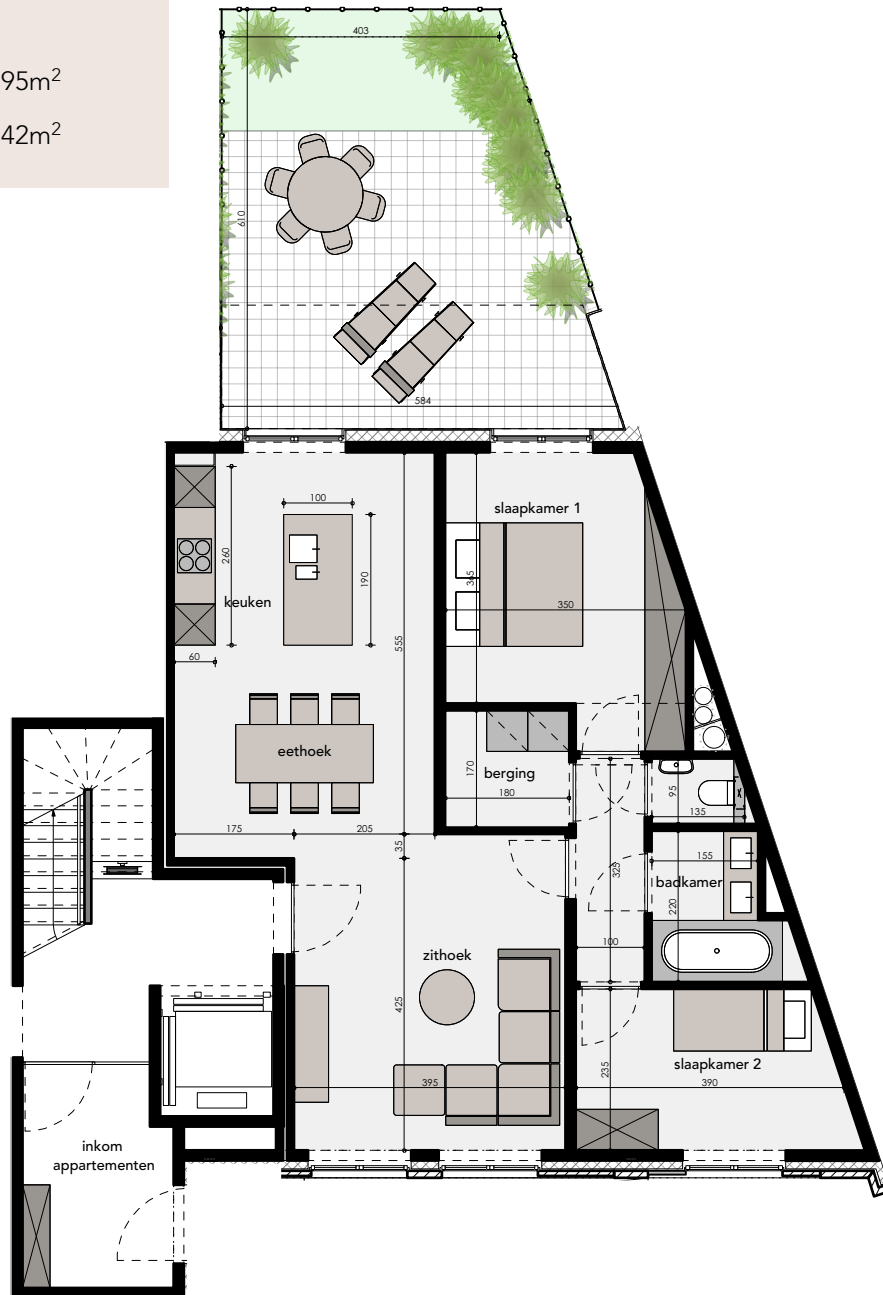


APP A.0.4



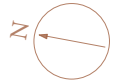
* meubilair niet inbegrepen

Niveau	0
Slaapkamers	2
Oppervlakte	86,95m ²
Tuin	30,42m ²



APP A.1.1

* meubilair niet inbegrepen



Niveau	1
Slaapkamers	3
Oppervlakte	108,12m ²
Terras	13,19m ²

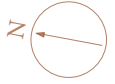


verkocht

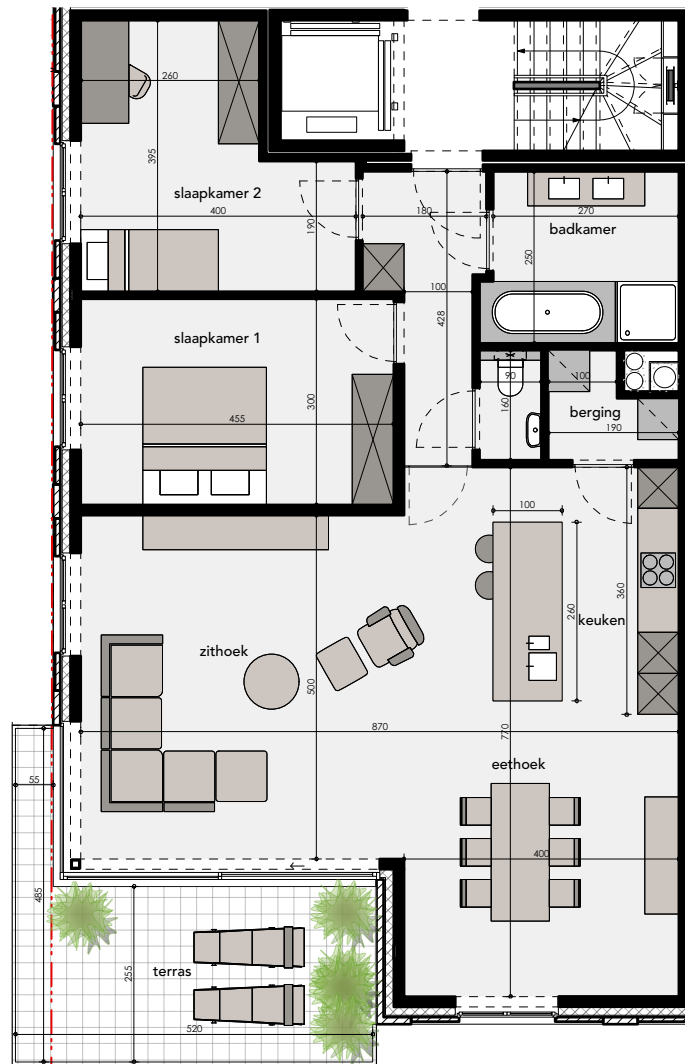


APP A.1.2

* meubilair niet inbegrepen



Niveau	1
Slaapkamers	2
Oppervlakte	113,89m ²
Terras	14,62m ²

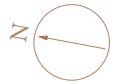


verkocht

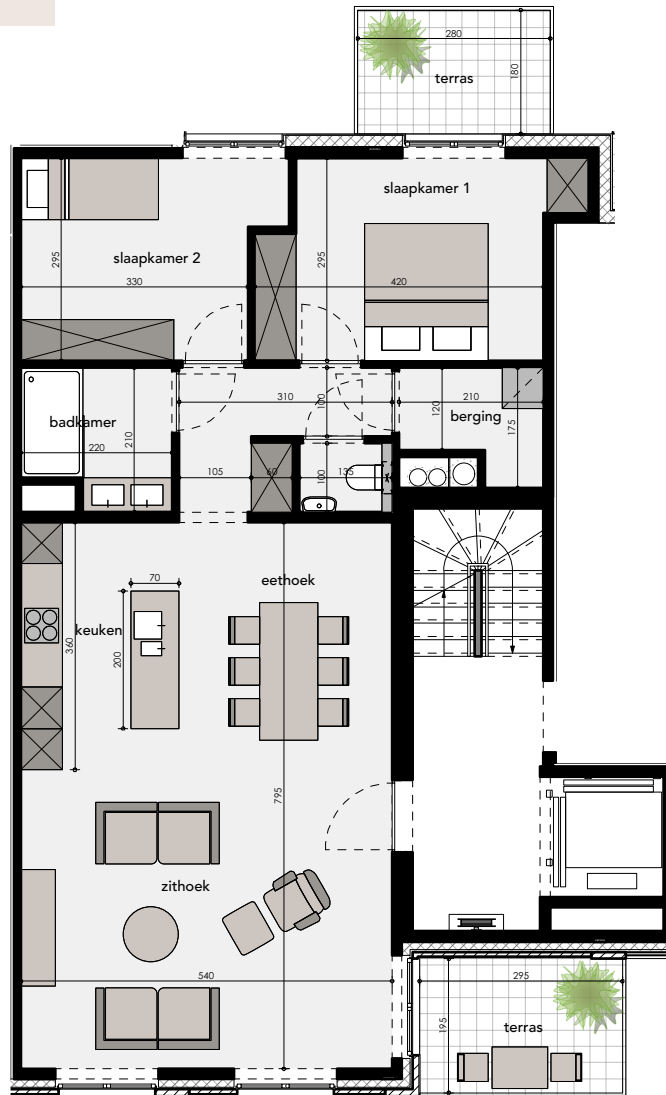


APP A.1.3

* meubilair niet inbegrepen



Niveau	1
Slaapkamers	2
Oppervlakte	92,55m ²
Terras	10,79m ²



verkocht



APP A.1.4

* meubilair niet inbegrepen



Niveau	1
Slaapkamers	2
Oppervlakte	89,93m ²
Terras	9,68m ²

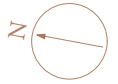


verkocht



APP A.2.1

* meubilair niet inbegrepen



Niveau	2
Slaapkamers	2
Oppervlakte	109,09m ²
Terras	10,24m ²

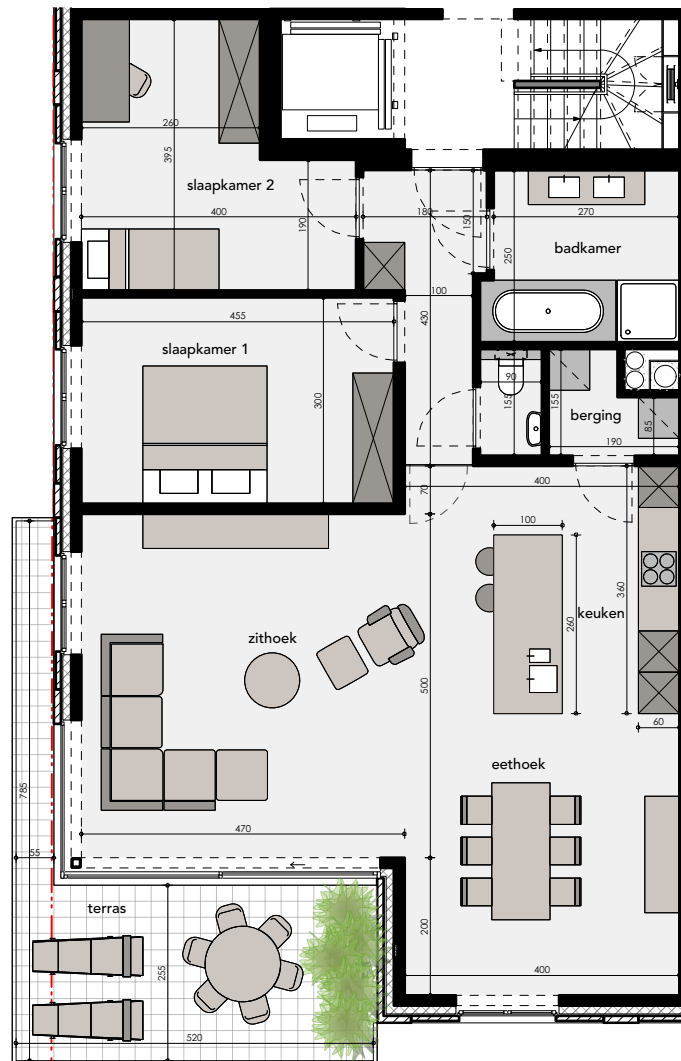


APP A.2.2

* meubilair niet inbegrepen



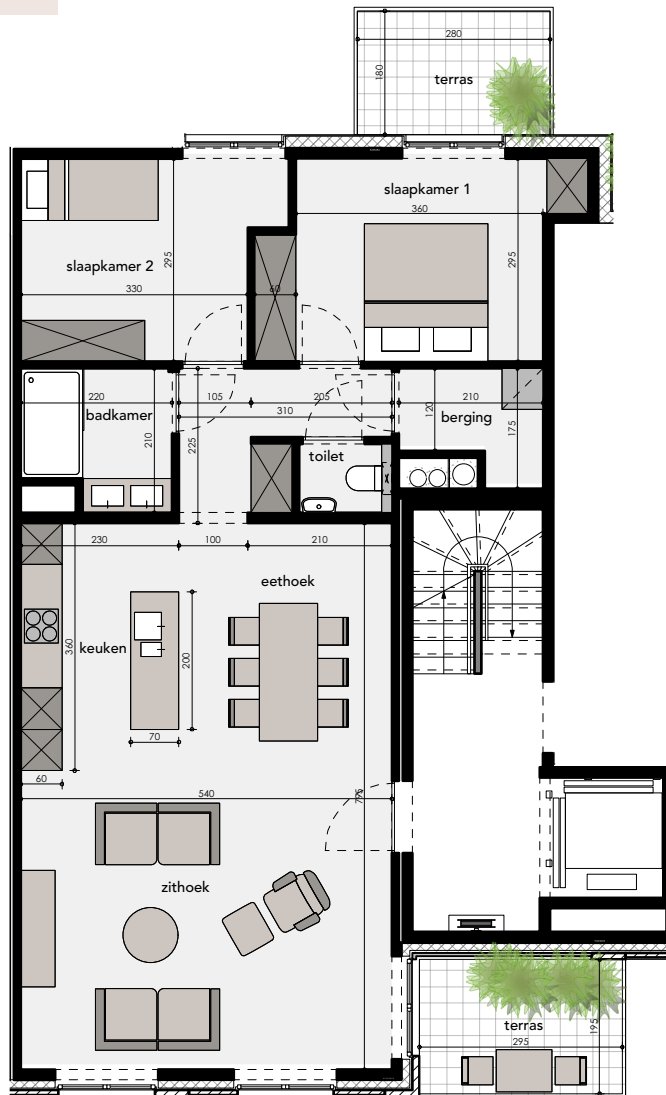
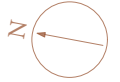
Niveau	2
Slaapkamers	2
Oppervlakte	113,89m ²
Terras	16,27m ²



APP A.2.3

* meubilair niet inbegrepen

Niveau	2
Slaapkamers	2
Oppervlakte	92,56m ²
Terras	10,79m ²

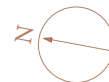


verkocht



APP A.2.4

* meubilair niet inbegrepen



Niveau	2
Slaapkamers	2
Oppervlakte	89,93m ²
Terras	9,68m ²

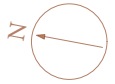




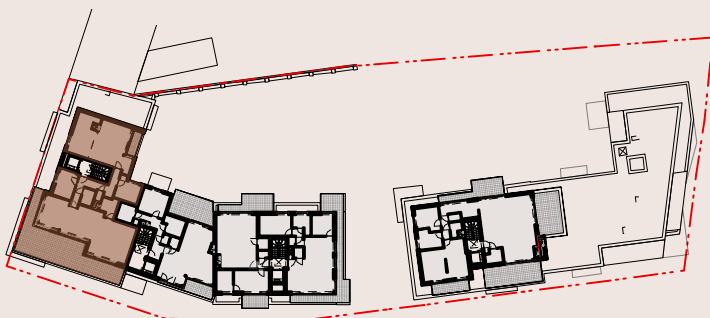


APP A.3.1

* meubilair niet inbegrepen



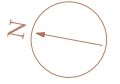
Niveau	3
Slaapkamers	3
Oppervlakte	172,61m ²
Terras	55,56m ²



verkocht

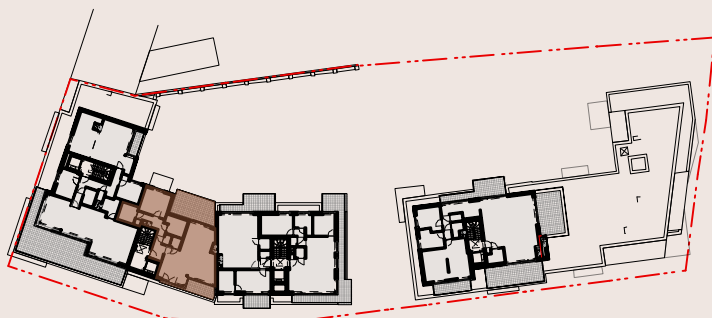
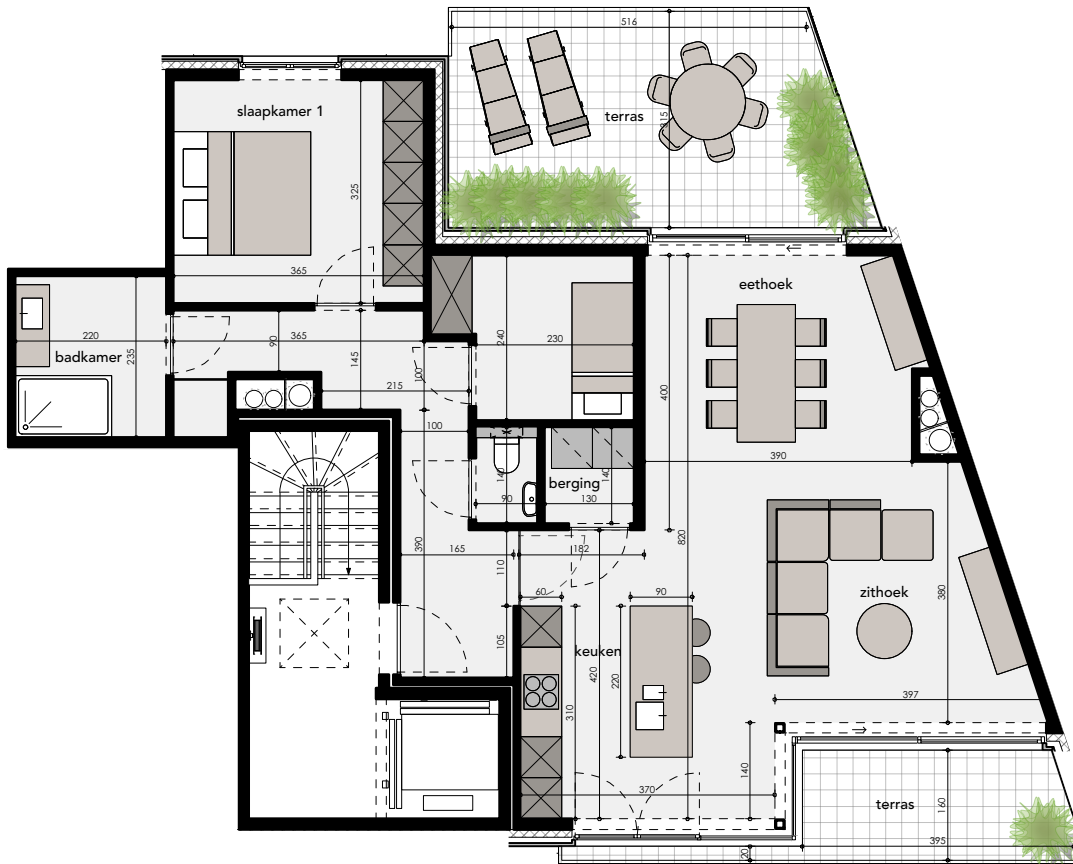


APP A.3.2



* meubilair niet inbegrepen

Niveau	3
Slaapkamers	2
Oppervlakte	96,09m ²
Terras	25,02m ²

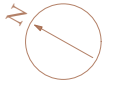


verkocht



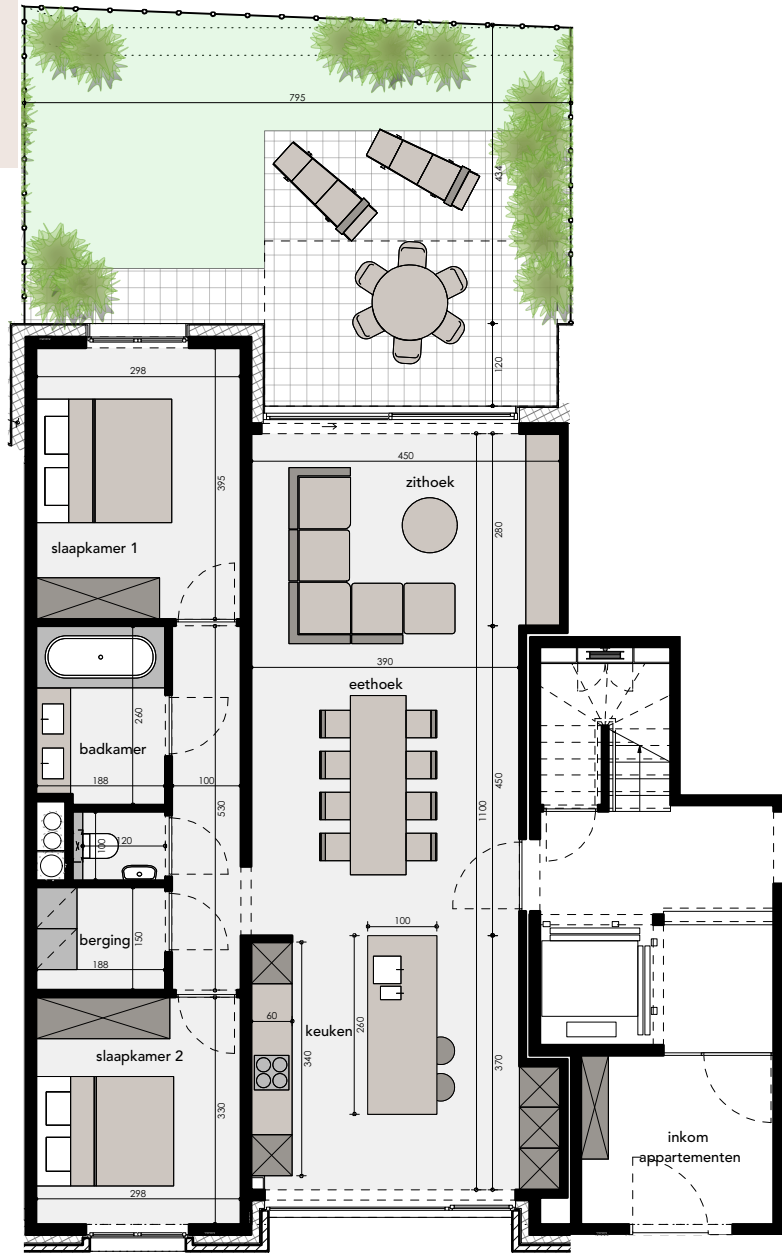


APP B.0.5



* meubilair niet inbegrepen

Niveau	0
Slaapkamers	2
Oppervlakte	96,91m ²
Tuin	40,51m ²

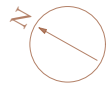


verkocht



APP B.0.6

* meubilair niet inbegrepen



Niveau	0
Slaapkamers	2
Oppervlakte	93,51m ²
Tuin	54,39m ²



verkocht



APP B.1.5

* meubilair niet inbegrepen



Niveau	1
Slaapkamers	2
Oppervlakte	95,07m ²
Terras	13,75m ²



verkocht

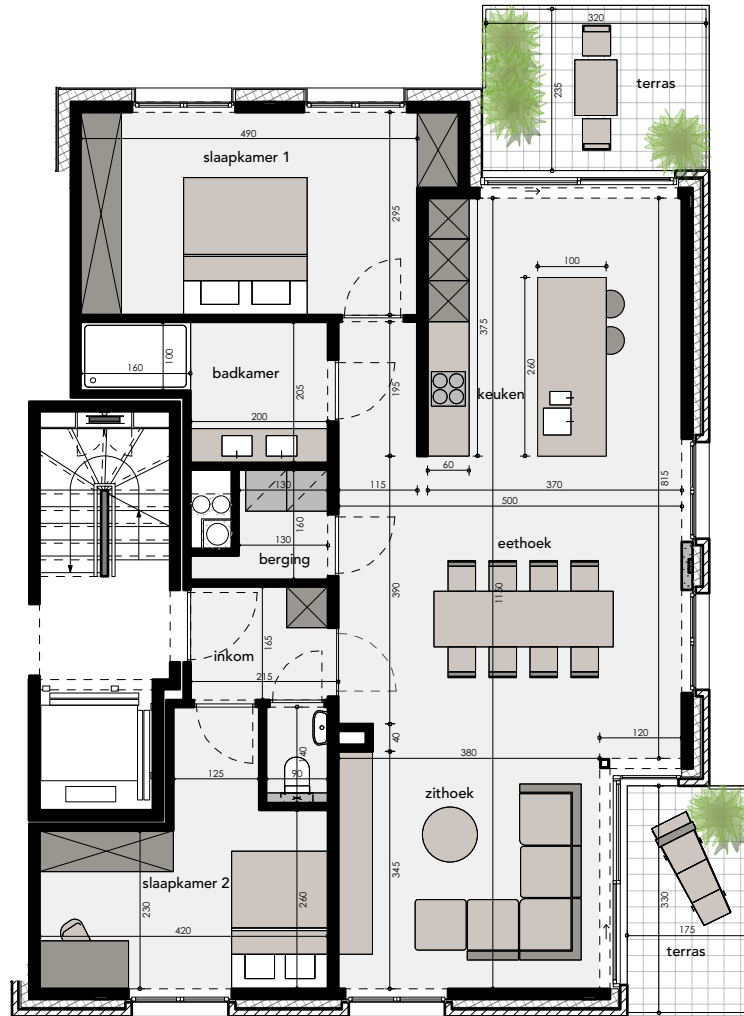


APP B.1.6

* meubilair niet inbegrepen



Niveau	1
Slaapkamers	2
Oppervlakte	110,35m ²
Terras	13,33m ²



verkocht

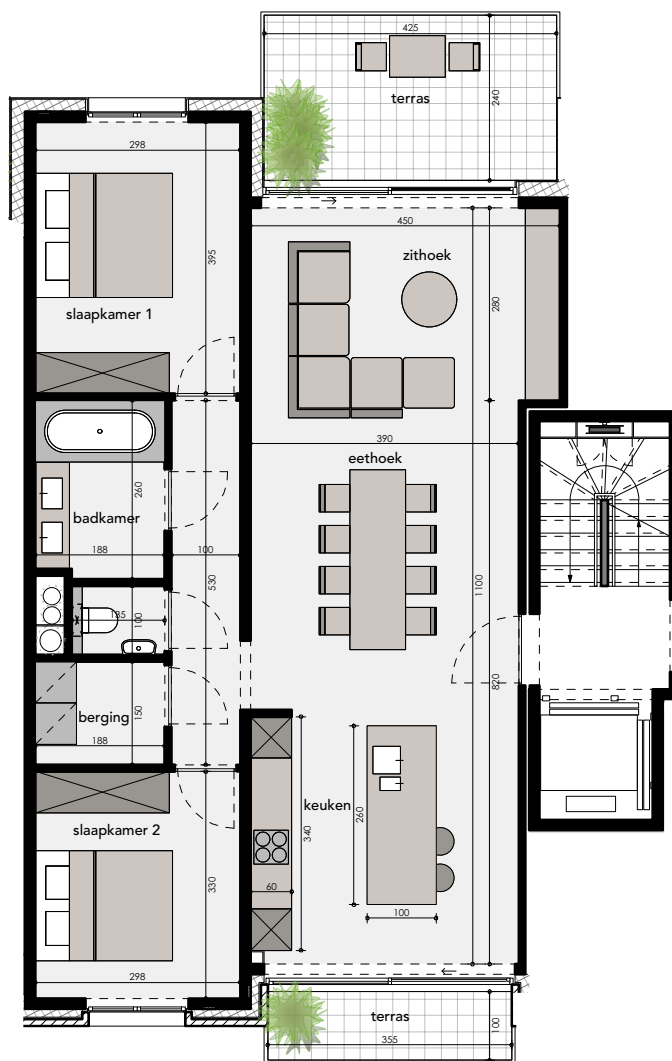


APP B.2.5

* meubilair niet inbegrepen



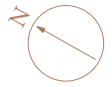
Niveau	2
Slaapkamers	2
Oppervlakte	95,08m ²
Terras	13,75m ²



verkocht

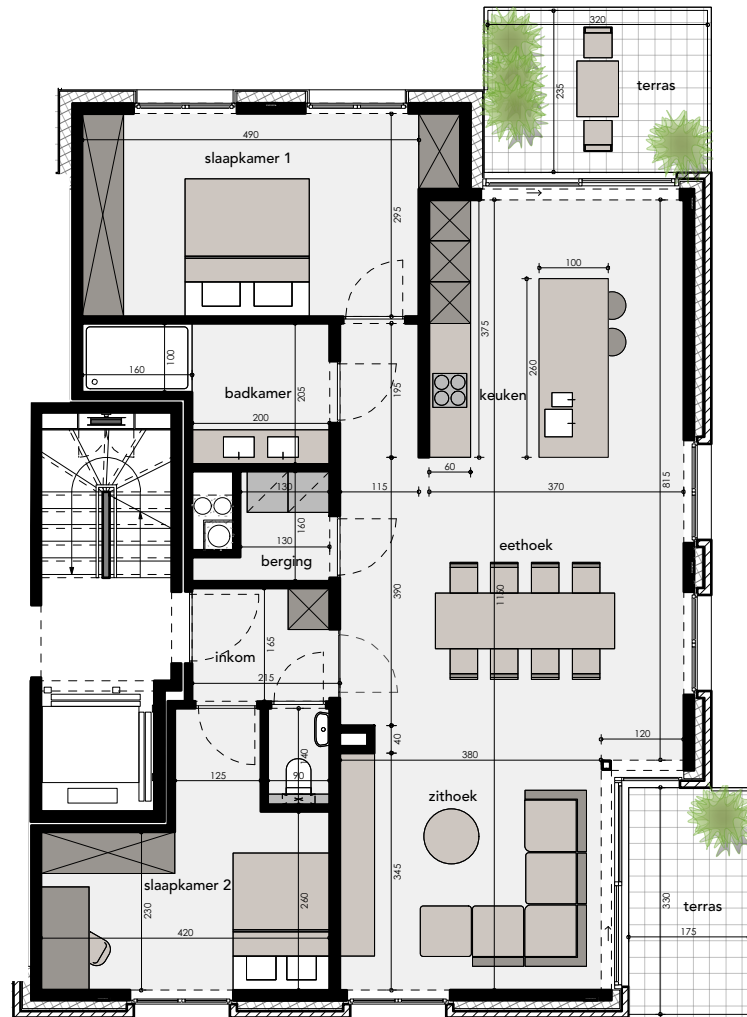


APP B.2.6



* meubilair niet inbegrepen

Niveau	2
Slaapkamers	2
Oppervlakte	110,35m ²
Terras	13,33m ²



verkocht

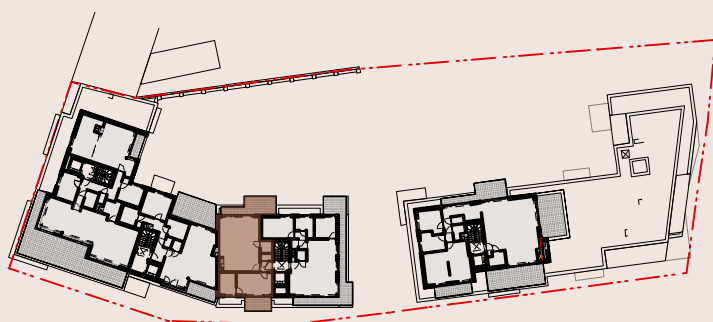


APP B.3.3

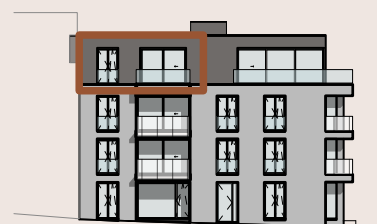


* meubilair niet inbegrepen

Niveau	3
Slaapkamers	1
Oppervlakte	75,97m ²
Terras	18,58m ²

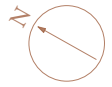


verkocht



APP B.3.4

* meubilair niet inbegrepen



Niveau	3
Slaapkamers	2
Oppervlakte	85,26m ²
Terras	26,33m ²



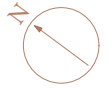
verkocht







APP C.0.7



* meubilair niet inbegrepen

Niveau	0
Slaapkamers	1
Oppervlakte	68,25m ²
Tuin	47,10m ²



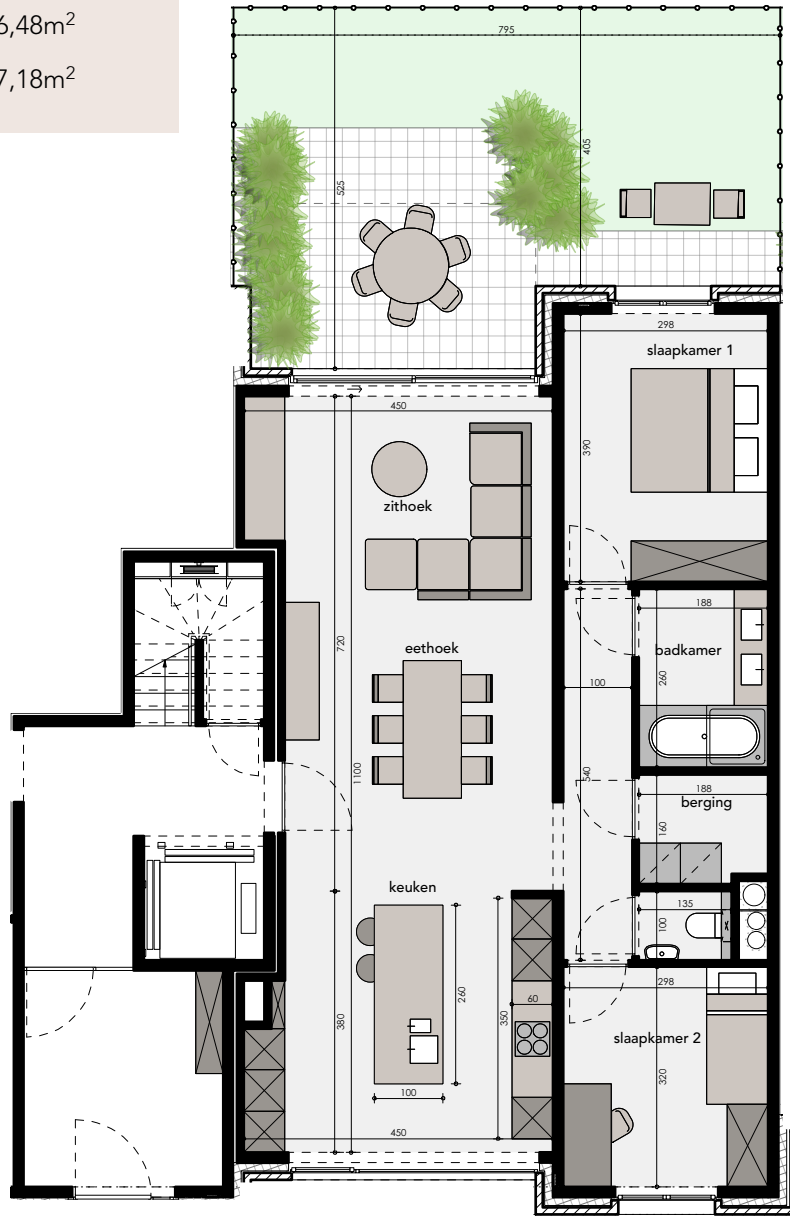
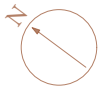
verkocht



APP C.0.8

* meubilair niet inbegrepen

Niveau	0
Slaapkamers	2
Oppervlakte	96,48m ²
Tuin	37,18m ²

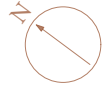


verkocht

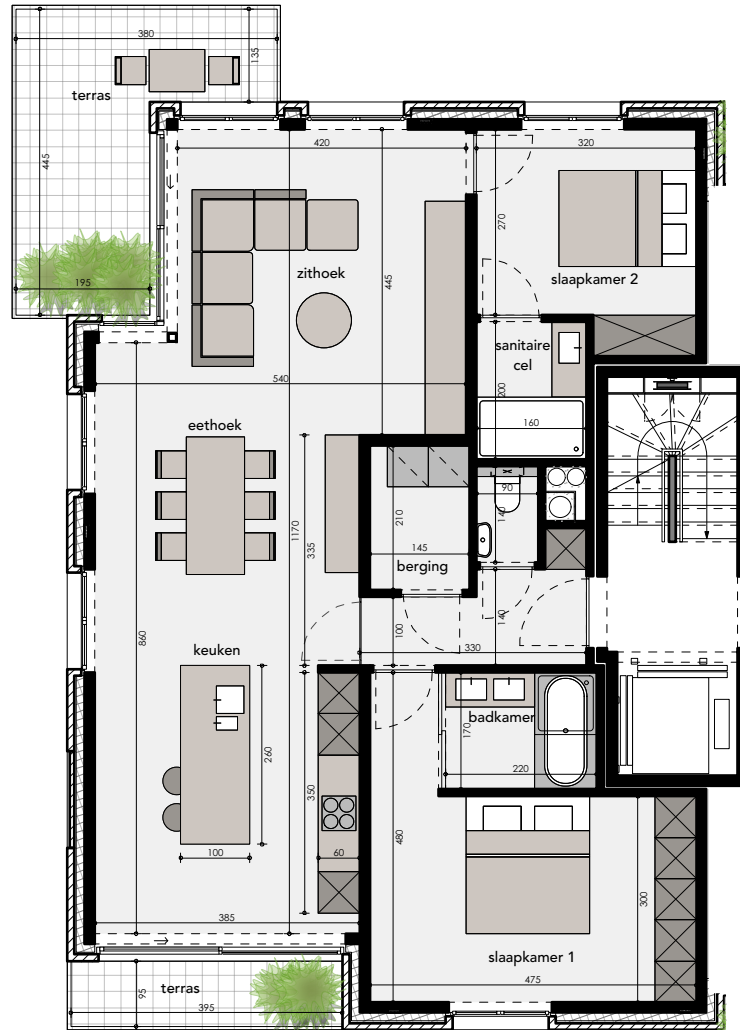


APP C.1.7

* meubilair niet inbegrepen



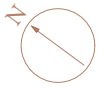
Niveau	1
Slaapkamers	2
Oppervlakte	108,76m ²
Terras	14,93m ²



verkocht

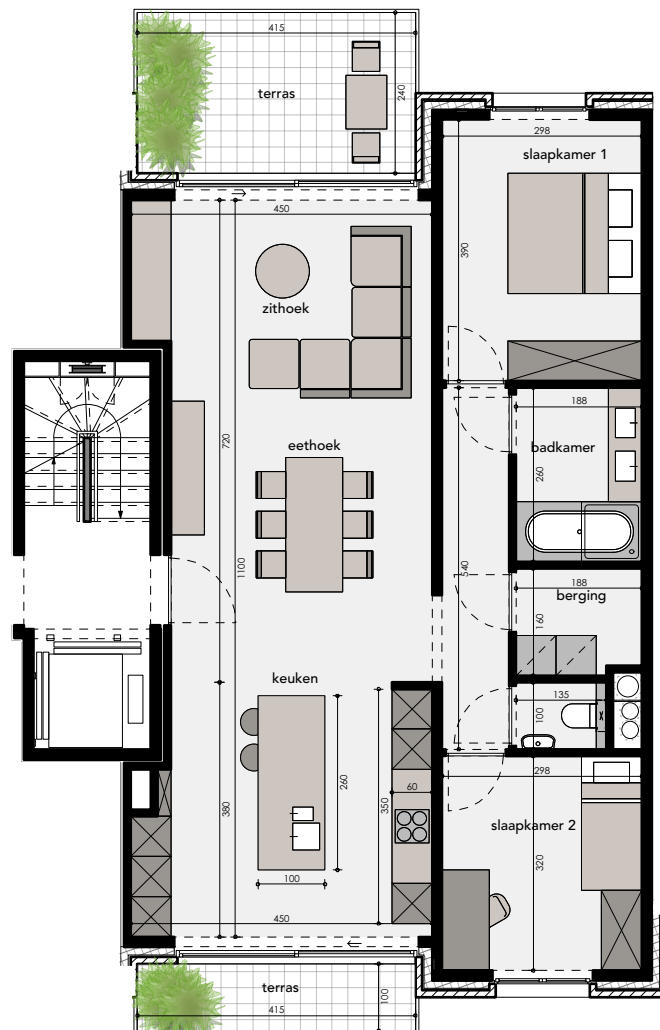


APP C.1.8



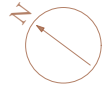
* meubilair niet inbegrepen

Niveau	1
Slaapkamers	2
Oppervlakte	96,49m ²
Terras	14,11m ²

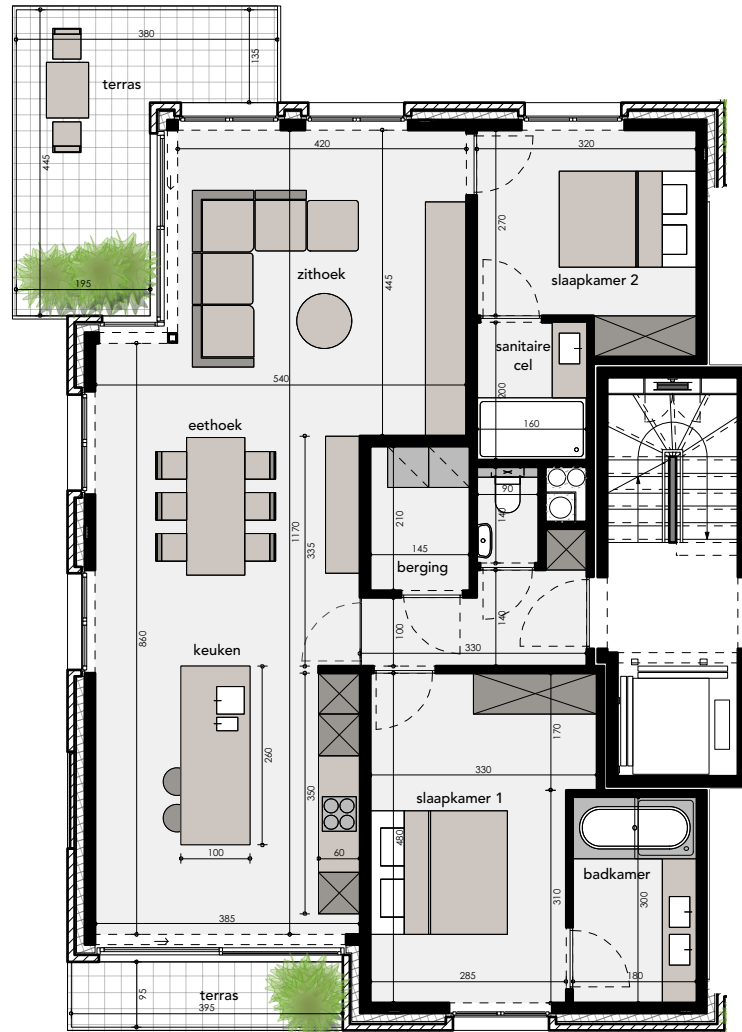


APP C.2.7

* meubilair niet inbegrepen



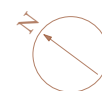
Niveau	2
Slaapkamers	2
Oppervlakte	108,76m ²
Terras	14,93m ²



verkocht

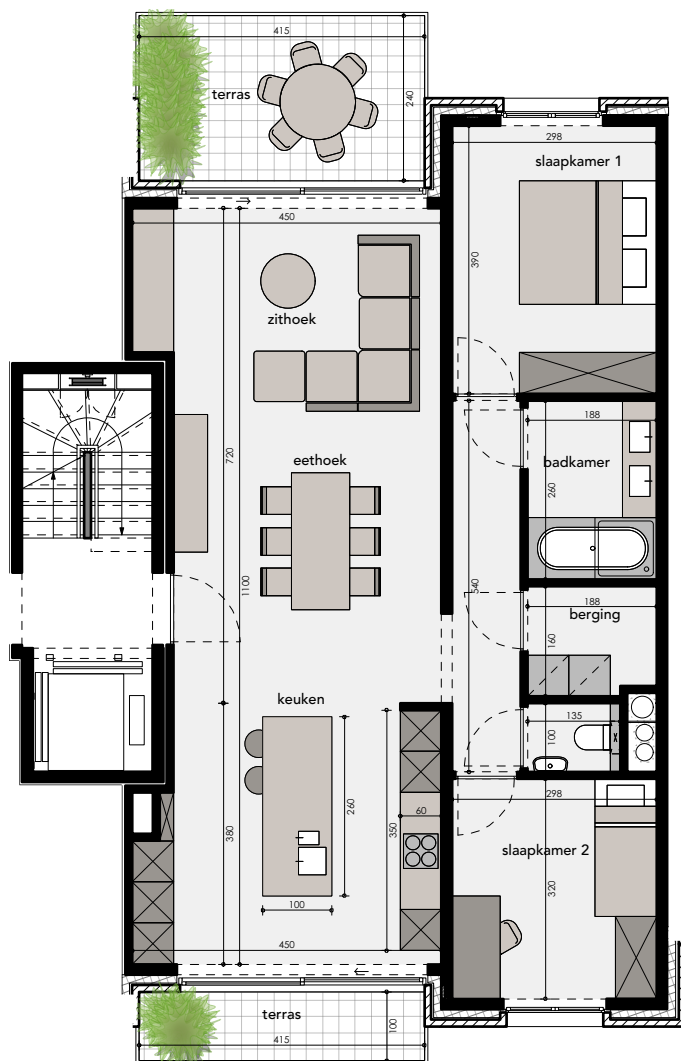


APP C.2.8



* meubilair niet inbegrepen

Niveau	2
Slaapkamers	2
Oppervlakte	96,49m ²
Terras	14,11m ²



verkocht



APP C.3.5

* meubilair niet inbegrepen



Niveau	3
Slaapkamers	3
Oppervlakte	145,47m ²
Terras	59,8m ²



verkocht



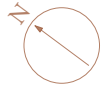






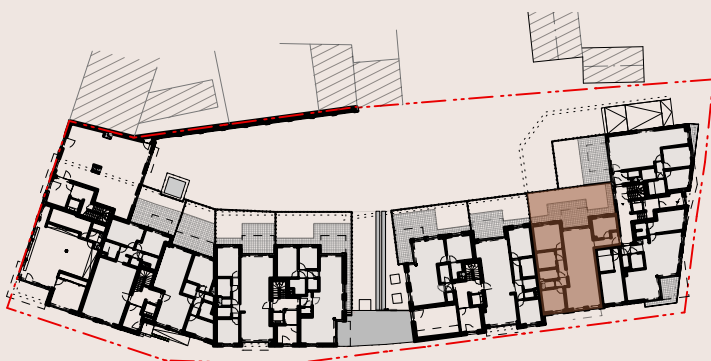
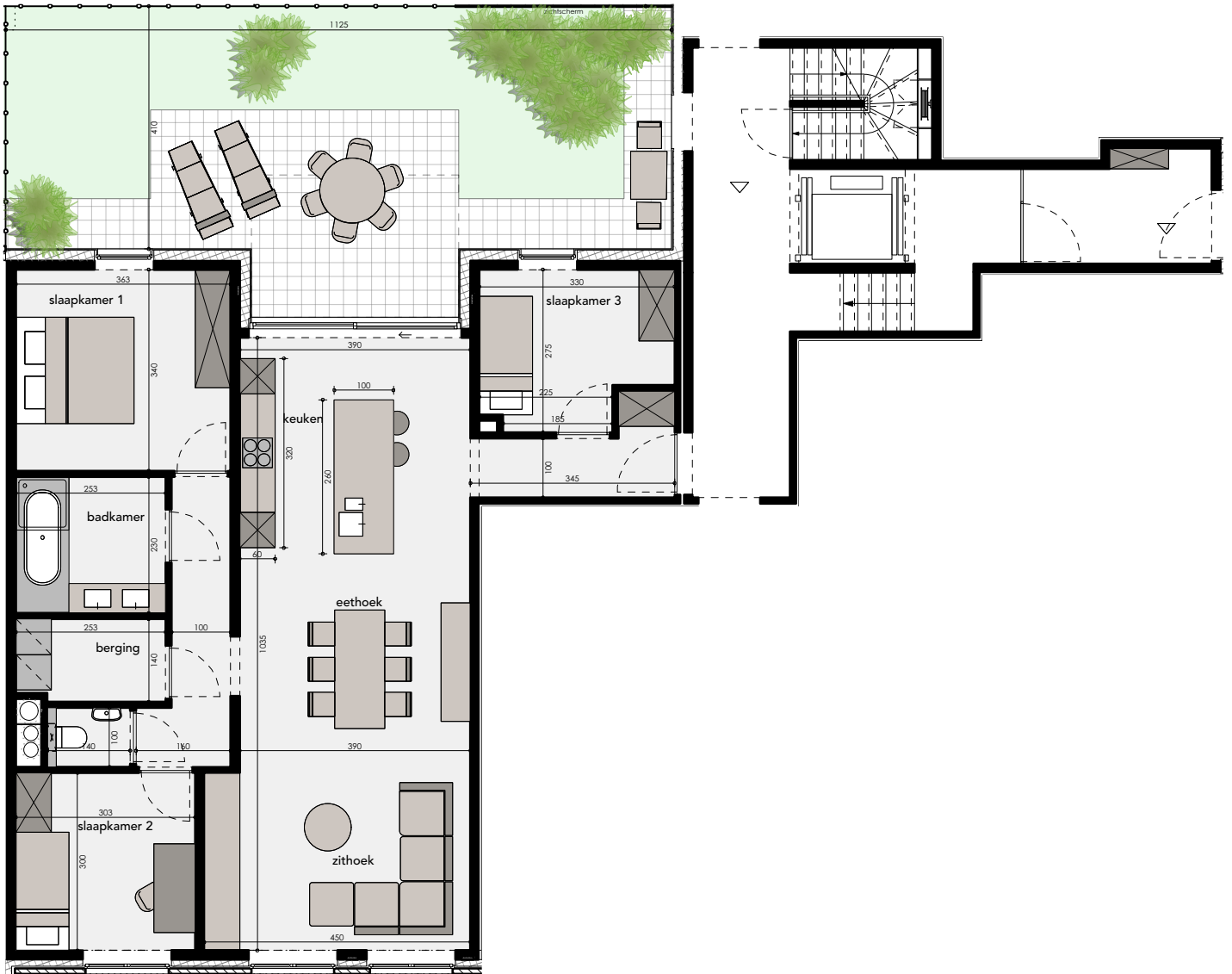


APP D.0.9



* meubilair niet inbegrepen

Niveau	0
Slaapkamers	3
Oppervlakte	108,98m ²
Tuin	50,15m ²

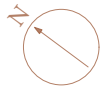


verkocht



APP D.0.10

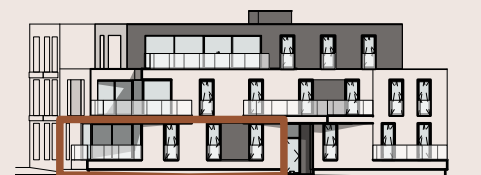
* meubilair niet inbegrepen



Niveau	0
Slaapkamers	2
Oppervlakte	103,87m ²
Terras	8,92m ²

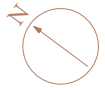


verkocht

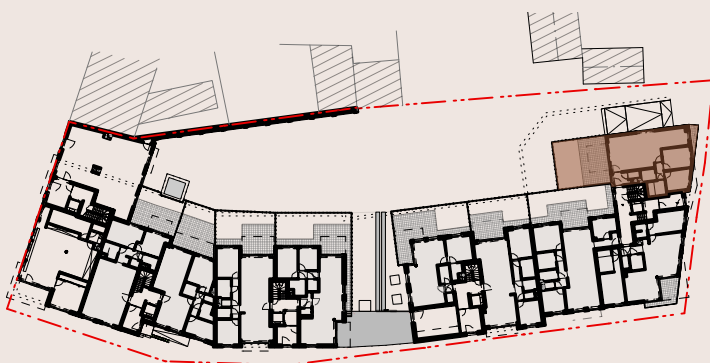
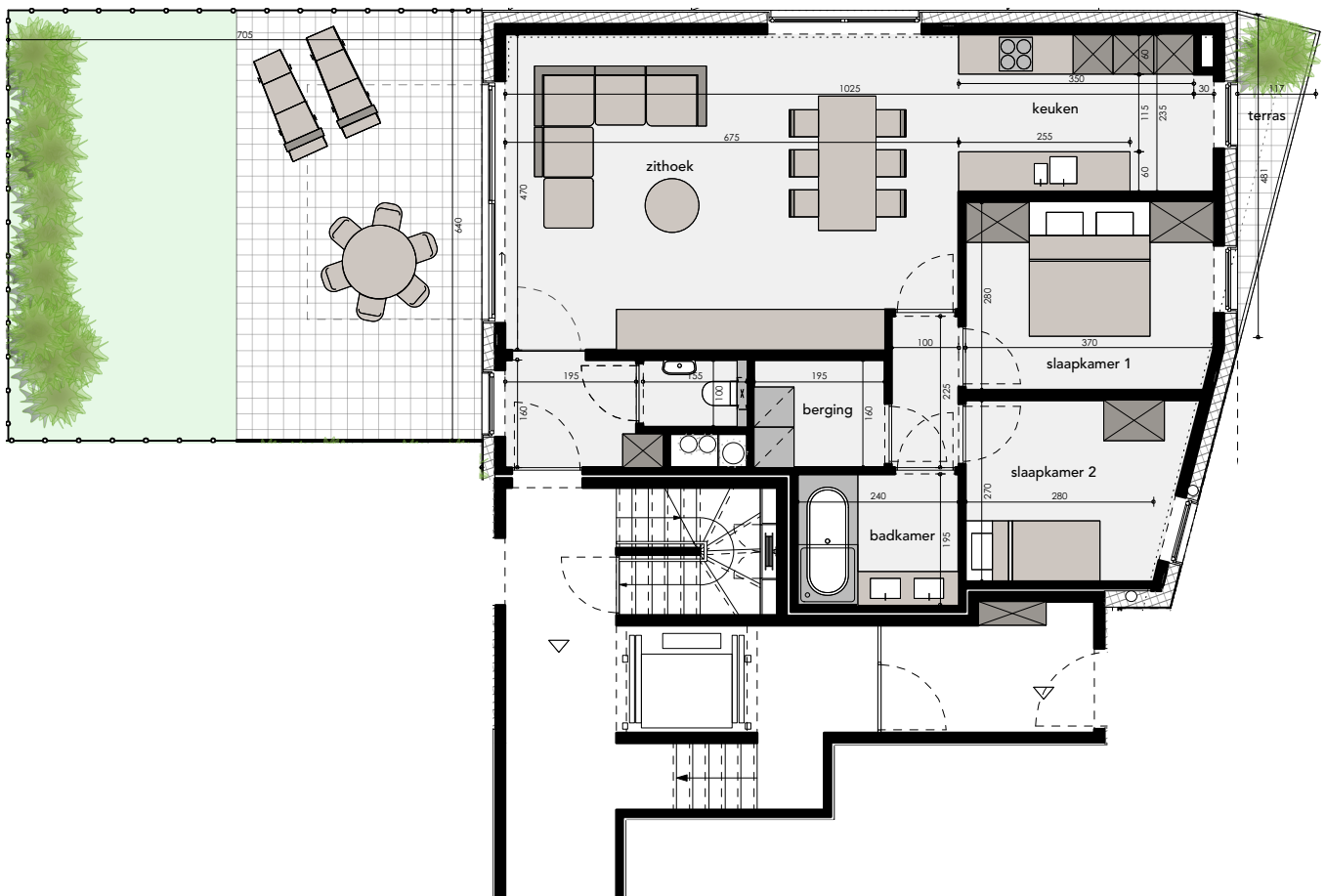


APP D.0.11

* meubilair niet inbegrepen

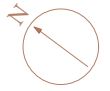


Niveau	0
Slaapkamers	2
Oppervlakte	89,11m ²
Tuin	45,12m ²



APP D.1.9

* meubilair niet inbegrepen



Niveau	1
Slaapkamers	3
Oppervlakte	108,98m ²
Terras	11,91m ²



verkocht

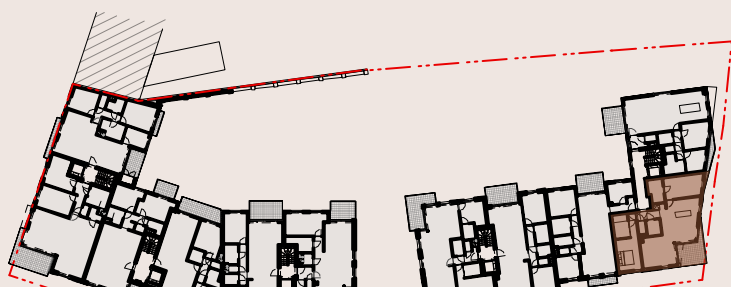


APP D.1.10

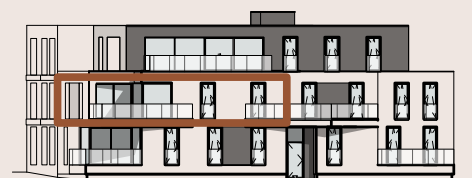


* meubilair niet inbegrepen

Niveau	1
Slaapkamers	2
Oppervlakte	108,21m ²
Terras	11,1m ²

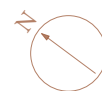


verkocht

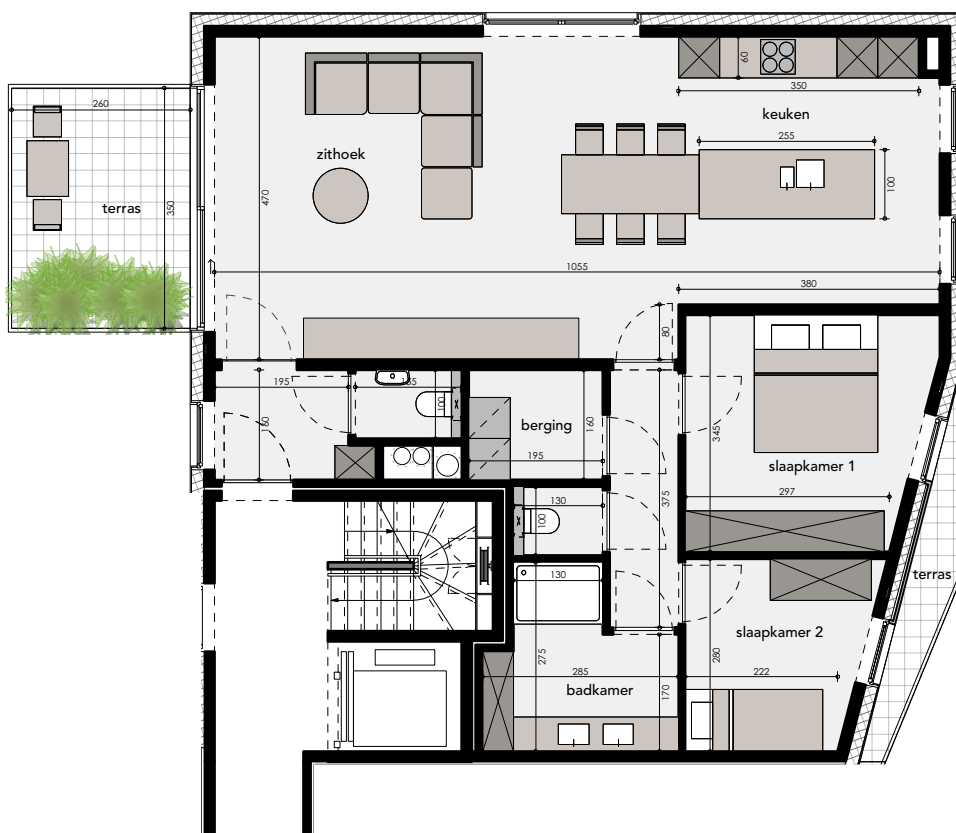


APP D.1.11

* meubilair niet inbegrepen



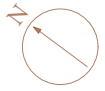
Niveau	1
Slaapkamers	2
Oppervlakte	101,04m ²
Terras	11,65m ²



verkocht



APP D.2.9



* meubilair niet inbegrepen

Niveau	2
Slaapkamers	2
Oppervlakte	107,66m ²
Terras	11,91m ²



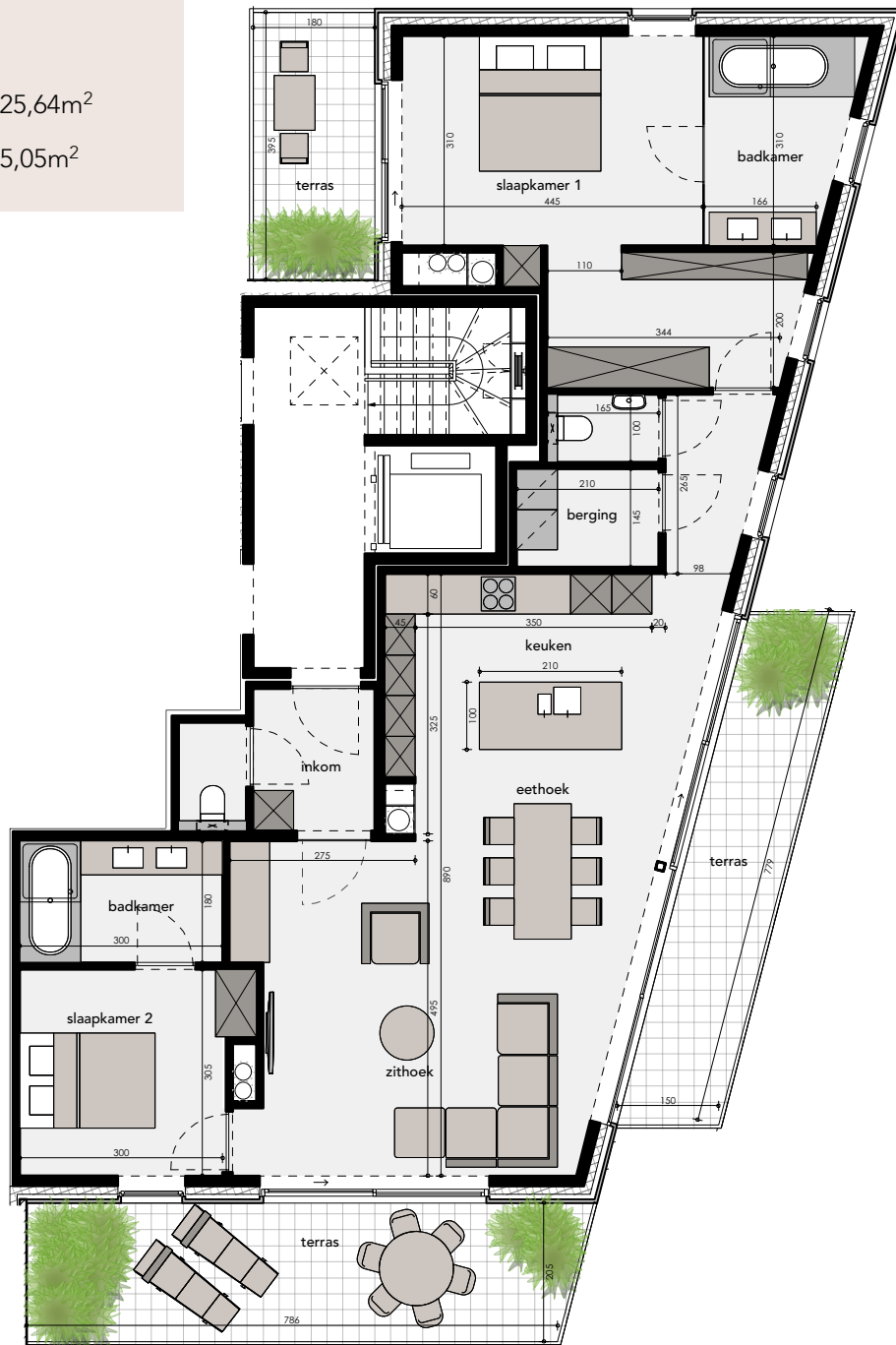
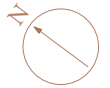
verkocht



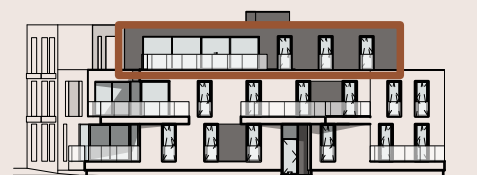
APP D.2.10

* meubilair niet inbegrepen

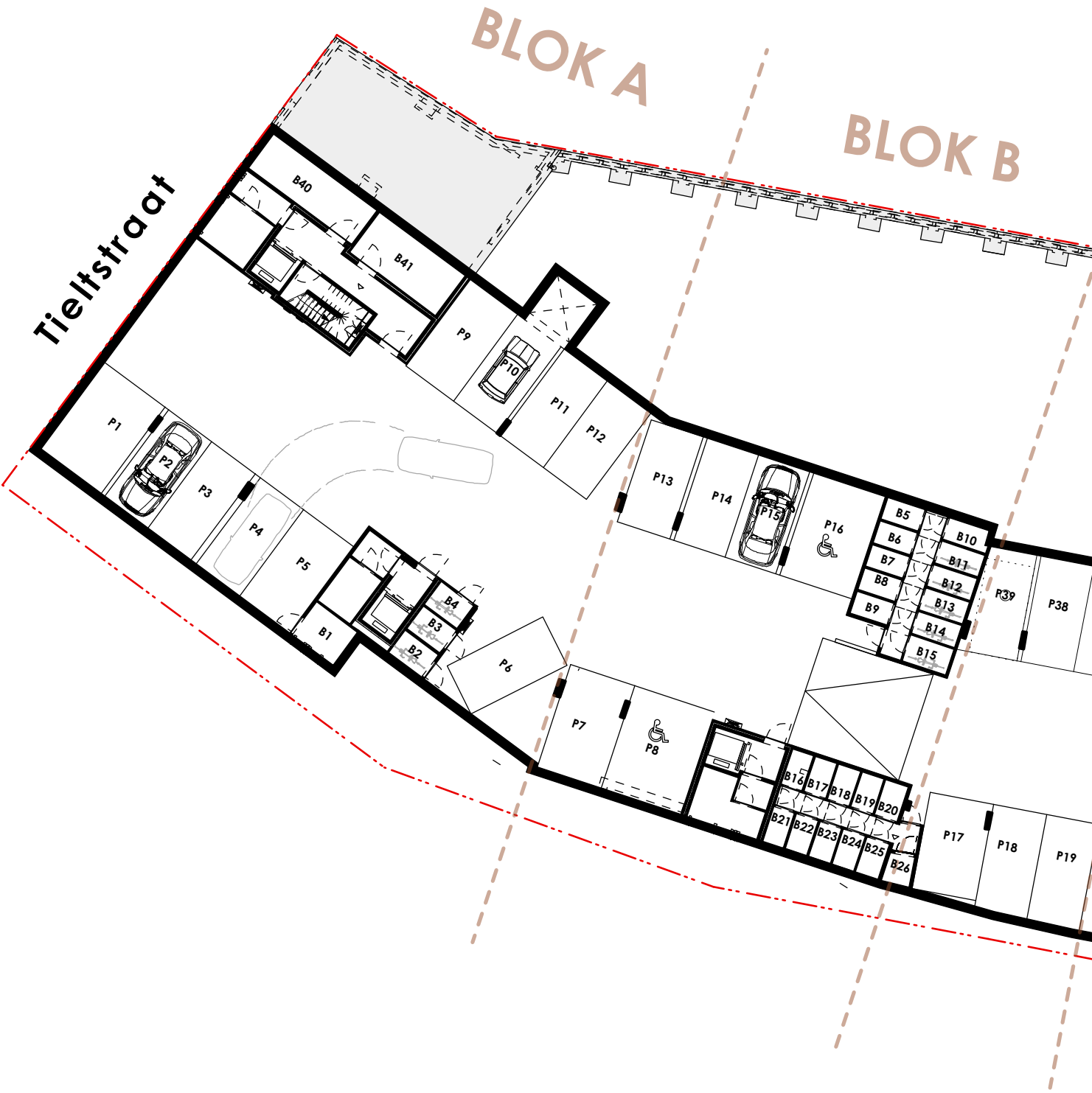
Niveau	2
Slaapkamers	2
Oppervlakte	125,64m ²
Terras	35,05m ²



verkocht



Kelderplan



BLOK C

BLOK D







GC Architecten

Maison Charbon is een ontwerp van het ervaren architectenbureau GC architecten uit Meulebeke, aangestuurd door oprichter-architect Guido Callens, ingenieur-architect Bert Ghesquière en architect Frederik Callens. Het bureau heeft meer dan 35 jaar ervaring en 18 medewerkers onder zijn hoede. Door de combinatie van technische profielen en creatieven, jonge krachten en ervaren rotten is er een constante dynamiek die ideeën,

expertise en vernieuwing samenbrengt. Het bureau is dankzij zijn grote knowhow en de grote personeelsgroei van de afgelopen jaren, actief in zowel de woningbouw, industriebouw, kantoorbouw en appartementenbouw. De jeugdlokalen in de Egemstraat in Pittem, Residentie de Peerdebrugge in Ardoeie en de uitbreiding van het Shamrock hotel in Tielt zijn maar enkele van de vele realisaties die dit bureau op zijn palmares heeft staan.



“ Het allerbelangrijkste
is dat mensen ‘thuiskomen’
in een appartement dat
onberispelijk is uitgevoerd.“

- Guido Callens -





MAISON CHARBON

Meer weten?

Wenst u graag meer informatie of heeft u een specifieke vraag? Aarzel dan niet om contact op te nemen met één van onze verkoopkantoren. Zij zullen u graag te woord staan en helpen om uw droomappartement te vinden.

www.charbonpitten.be

info@charbonpitten.be

Verkoop

Karolien Lafaut

Hélène Dobbels
M 0499 88 10 37
E helene@karolienlafaut.be

www.karolienlafaut.be

Markt 15
8700 Tielt



KAROLIEN LAFAUT

live first class

Immo Metex

Ann-Sophie D'Halluin
M 0476 91 88 13
E info@immometex.be

www.immometex.be

Broeders Maristenstraat 15
8740 Pittem



Promotor

Lafaut Invest NV

Sabien Lafaut
M 0497 10 15 97
E sabien@lafaut.estate

Wielewaalstraat 20
8740 Pittem

LAFAUT
— immogroep —

Architect

GC Architecten

Guido Callens
T 051 48 85 48
E info@gc-a.eu

Veldstraat 11
8760 Meulebeke



